



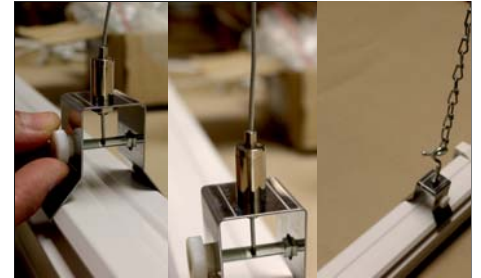
1. Svítidlo vybalte



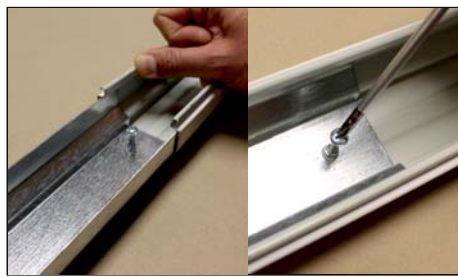
2. Nejprve zavěste a připravte napájecí lištový systém.



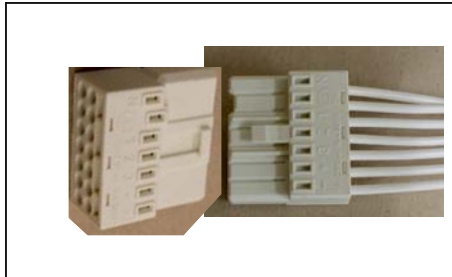
3. Podle požadavku na typ závěsu, tento zkompletujte a jednotlivé díly napájecího systému zavěste



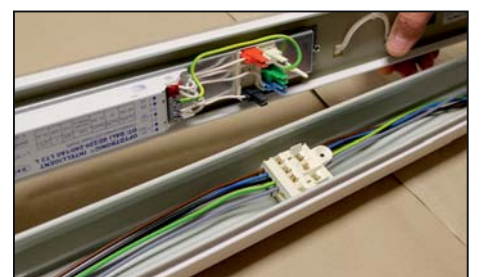
4. Jednotlivé díly spojte spojku na polovinu mezi dvěma díly a aretujte pomocí šroubů. POZOR při nasouvání musíte prsty mírně rozšířit profil tělesa napájecí lišty.



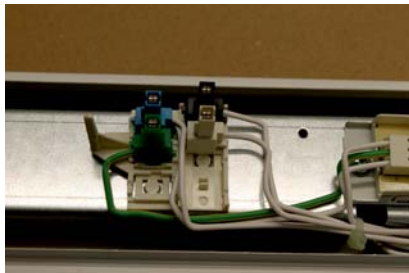
5. Systém vodičů mezi lištami propojte mezi sebou pomocí konektorů



6. MENAKU nacvakněte do napájecí lišty tak, aby do sebe přesně zapadl napájecí konektor a celé těleso přitlačte do napájecí lišty.



7. PIN 1 - spínaná fáze;  
PIN 2 - stálá dobíjecí fáze varianta M



8. Nacvakněte spony, nejprve prostřední a potom krajní.



9. Na konce lištového systému nasuňte krycí bočnice.



**Údržba:**

Údržba a oprava se provádí v beznapětovém stavu.

**Čištění:**

Svítilno je možné čistit běžnými čisticími prostředky. Nepoužívat abrazivní čisticí prostředky (prášky) a rozpouštědla. Leštěný povrch reflektoru čistit štětcem namočeným v lihovém čisticím prostředku.

**Záruka:**

Dle platných Všeobecných obchodních podmínek společnosti ELEKTRO-LUMEN, s. r. o., je záruka na dodané zboží, vyjma baterií do nouzových zdrojů, 24 měsíců ode dne převzetí zboží. Na baterie do nouzových zdrojů se vztahuje záruka 6 měsíců ode dne převzetí zboží v případě, že bylo provedeno správné formátování baterie. Neplatí pro smluvní záruku.

**BOZP:**

Při montáži a práci se svítidlem dodržujte pravidla bezpečnosti a ochrany zdraví při práci. Možná rizika - práce ve výškách, padající drobné předměty a piliny, ostré hrany apod., úraz elektrickým proudem. Základní ochranné pomůcky použité dle situace a použitého nářadí – pracovní oděv a obuv, ochranné brýle, ochranná přilba, ochranné rukavice, reflexní vesta, ochrana sluchu (neposkytuje ELEKTRO-LUMEN, s. r. o.).

**Upozornění:**

Fota v montážním návodu jsou pouze ilustrační. Montáž a elektrické připojení smí provádět pracovník s elektrotechnickou kvalifikací podle vyhl. 50/78 Sb. Svítidla lze provozovat pouze nepoškozená a čistá. Výrobce nenese žádnou odpovědnost, pokud byl výrobek upraven či nesprávně nainstalován. Montáž a použití musí být v souladu s všeobecnými Technickými požadavky, které jsou veřejně dostupné na webu <http://el-lumen.cz/o-spolecnosti/dokumenty/>

**Vyloučení odpovědnosti:**

Změny bez předchozího upozornění vyhrazeny. Chyby a opomenutí vyhrazeny. Vždy se ujistěte, že používáte nejnovější vydání montážního návodu (dostupné na [www.el-lumen.cz](http://www.el-lumen.cz)).

**ELEKTRO-LUMEN, s. r. o.**  
Hranická 505  
753 61 Hranice IV - Drahotuše  
Česká republika

**Telefon:** +420 581 699 411  
**Fax:** +420 581 699 419  
**E-mail:** [el-lumen@el-lumen.cz](mailto:el-lumen@el-lumen.cz)  
**Web:** [www.el-lumen.cz](http://www.el-lumen.cz)



Společnost si vyhrazuje právo na změnu technických údajů a tiskových chyb.  
Copyright © ELEKTRO-LUMEN, s. r. o.