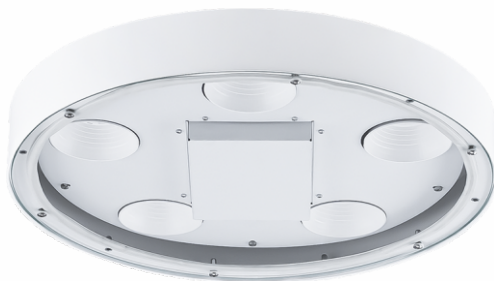


GIRI

PRODUKTOVÝ LIST SVÍTIDLA | SPECIFIKACE



TECHNICKÁ SPECIFIKACE

ELEKTRICKÉ PARAMETRY

Světelný zdroj	» LED
Napájecí napětí	» AC 230 V / 50 Hz
Způsob připojení	» vyvedený kabel » konektor Gesis 3-pol. » konektor Gesis 5-pol.
Předřadná část	» elektronický předřadník
Možnosti regulace	» bez regulace (bez značení) » funkce koridor (EPS-C) » DALI (DALI)
Nouzový modul	» NE

SVĚTELNÉ PARAMETRY

Optický systém	» hlubokozářič (C) » širokozářič (D)
Distribuce světla	» přímá
Index barevného podání	» Ra > 80
Teplota chromatičnosti	» 4 000 K
Životnost	» > 100 000 hod. (L80B10)

KONSTRUKCE

Těleso svítidla	» lakovaný ocelový plech
Barva	» RAL 9003 » RAL jiné (na objednávku)
Typ povrchu	» lesk
Kryt svítidla	» bezpečnostní sklo (X)

BEZPEČNOST

Třída ochrany	» I
Maximální teplota okolí	» max. -5 / +40 °C
Krytí elektrické části svítidla	» IP 65
Krytí optické části svítidla	» IP 65
Nebezpečí požáru	» montáž na hořlavé podklady - ANO

MONTÁŽ

Způsob	» zavěšením
Doporučená výška	» od 5 do 20 m

PŘÍSLUŠENSTVÍ

Spony	» NE
Závěsné příslušenství	» závěsné oko

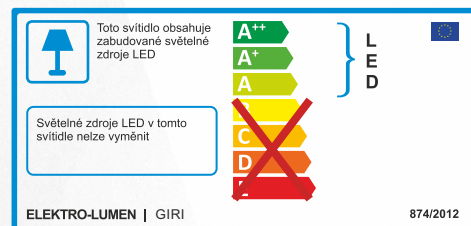
CHARAKTERISTIKA

Vysoce účinné jednozávěsné LED svítidlo s dlouhou dobou života pro široké spektrum použití.

UŽITÍ

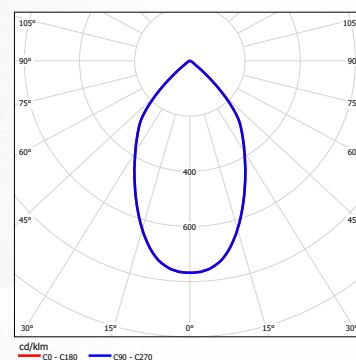
průmyslové prostory

skladové prostory



SVĚTELNĚ-TECHNICKÁ CHARAKTERISTIKA

GIRI 4 CX 27k0 840 DALI



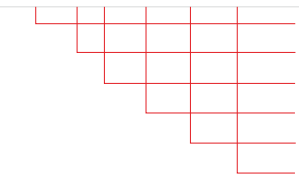
VÝKONOVÉ VARIANTY

PRODUKTOVÝ LIST SVÍTIDLA GIRI

VARIANTA SVÍTIDLA	PŘÍKON	SVĚTELNÝ TOK ZDROJE	TEPLOTA CHROMATIČNOSTI	ŽIVOTNOST	HMOTNOST
Katalogové značení	Watt (W)	Lumen (lm)	Kelvin (K)	L80B10 (hod.)	Kilogram (kg)
GIRI 4 ... 16k5 840	99	16 500	4 000	100 000	8,5
GIRI 4 ... 19k8 840	121	19 800	4 000	100 000	8,5
GIRI 4 ... 23k3 840	143	23 300	4 000	100 000	8,5
GIRI 5 ... 27k0 840	165	27 000	4 000	100 000	9

LEGENDA

GIRI4 C X 16k5 840 DALI



název svítidla
hlubokozářič (C)
bezpečnostní sklo (X)
světelný tok 16 500 lm
index barevného podání Ra > 80, teplota chromatičnosti 4 000 K
možnost regulace DALI (DALI)

Tolerance optických a elektrických parametrů ± 10 %

ROZMĚRY SVÍTIDLA

GIRI 5

