

PERON

PRODUKTOVÝ LIST SVÍTIDLA | SPECIFIKACE



TECHNICKÁ SPECIFIKACE

ELEKTRICKÉ PARAMETRY

Světelný zdroj	» LED
Napájecí napětí	» AC 230 V / 50 Hz
Způsob připojení	» vyvedený kabel 0,5 m
Předřadná část	» elektronický předřadník
Nouzový modul	» NE

SVĚTELNÉ PARAMETRY

Optický systém	» pro malé výšky (Uxx) » pro velké výšky (Cxx)
Distribuce světla	» přímá
Index barevného podání	» Ra > 70 » Ra > 80
Teplota chromatičnosti	» 2 700 K » 3 000 K » 4 000 K
Životnost	» > 100 000 hod. (L90B10)

KONSTRUKCE

Těleso svítidla	» lakovaný ocelový plech
Barva	» RAL 7016 » RAL jiné (na objednávku) » povrchová úprava pro exteriér (V)
Typ povrchu	» lesk
Kryt svítidla	» bezpečnostní sklo

BEZPEČNOST

Třída ochrany	» I » II
Maximální teplota okolí	» max. -30 / +50 °C
Krytí elektrické části svítidla	» IP 65
Krytí optické části svítidla	» IP 65
Mechanická odolnost	» IK 10
Nebezpečí požáru	» montáž na hořlavé podklady – ANO

MONTÁŽ

Způsob	» zavěšením (Z) » přisazením*
Doporučená výška	» od 2 do 8 m

PŘÍSLUŠENSTVÍ

Spony	» NE
Závěsné příslušenství	» závěsný háček » montážní sada pro přisazení (na objednávku)

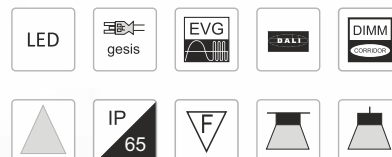
* Nutno objednat montážní sadu

CHARAKTERISTIKA

LED svítidlo pro železnice s optickým systémem do nízkých prostor. Svítidlo je opatřené tvrzeným sklem.

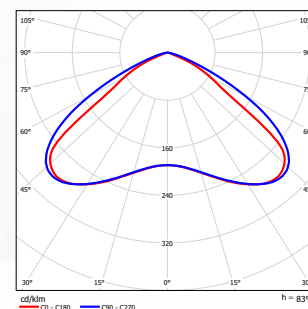
UŽITÍ

železniční nástupiště vstupní haly
podchody



SVĚTELNĚ-TECHNICKÁ CHARAKTERISTIKA

PERON 3 U01 2x6 830



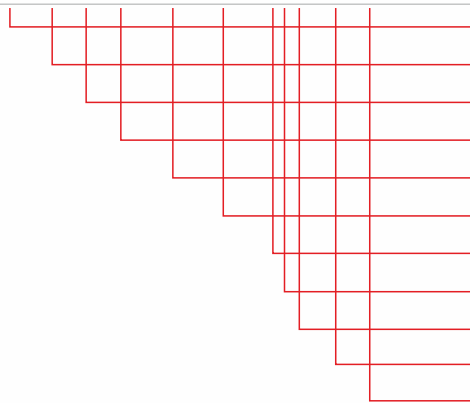
VÝKONOVÉ VARIANTY

PRODUKTOVÝ LIST SVÍTIDLA PERON

VARIANTA SVÍTIDLA	PŘÍKON	SVĚTELNÝ TOK ZDROJE	TEPLOTA 730	TEPLOTA 740	TEPLOTA CHROMATIČNOSTI	ŽIVOTNOST	HMOTNOST
Katalogové značení	Watt (W)	Lumen (lm)	Watt (W)	Watt (W)	Kelvin (K)	L90B10 (hod.)	Kilogram (kg)
PERON 3 Uxx 2k6 7xx	15	2 600	14,7	14,1	3 000	> 100 000	6,5
PERON 3 Uxx 4k0 7xx	23	4 000	21,9	21	3 000	> 100 000	6,5
PERON 3 Uxx 6k0 7xx	35	6 000	33,9	31,7	3 000	> 100 000	6,5
PERON 4 Uxx 8k0 7xx	45	8 000	44,3	42,1	3 000	> 100 000	8,5
PERON 4 Uxx 10k0 7xx	57	10 000	55,7	52,8	3 000	> 100 000	8,5
PERON 4 Uxx 12k0 7xx	70	12 000	67,6	64	3 000	> 100 000	8,5

LEGENDA

PERON_4_U02_8k0_740_B144_4CA_V_PP

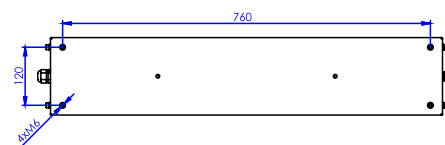
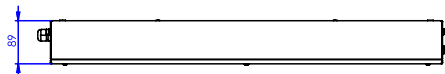
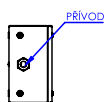
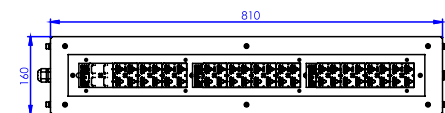


název svítidla
4 modulová varianta
značení optik
světelný tok 8 000 lm
index barevného podání Ra > 70, teplota chromatičnosti 4 000 K
značení LED modulu
1 DIM driver (1), 4 DIM driver (4)
CLO (C)
umělá půlnoc (A)
povrchová úprava pro exteriér (V)
průběžné propojení

Tolerance optických a elektrických parametrů ± 10 %

ROZMĚRY

PERON 3



PERON 4

