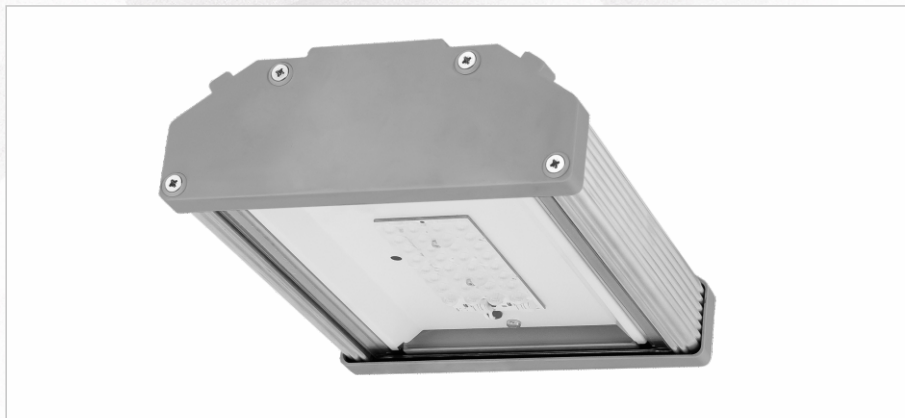


# MN UNI - nouzový přidávný modul

PRODUKTOVÝ LIST | SPECIFIKACE



## CHARAKTERISTIKA

Univerzální nouzový modul pro průmyslové svítidla

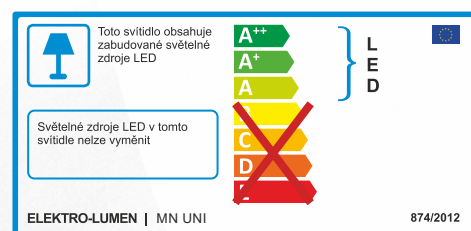
## UŽITÍ

průmyslové prostory

vysoké haly

logistická centra

skladové prostory



## TECHNICKÁ SPECIFIKACE

### ELEKTRICKÉ PARAMETRY

Světelný zdroj	» LED
Napájecí napětí	» 230 V / 50 Hz » DC 230 V (centrální baterie)
Způsob připojení	» vývodka PG 13,5 s vyvedeným kabelem
Doba autonomnosti	» autonomnost 1 hod. (1), autonomnost 3 hod. (3)
Nouzový režim	» trvale svítící (M) » svítící při výpadku (NM)
Nouzový modul	» manuální test (bez značení) » auto test (AT) » centrální baterie (CB)

### SVĚTELNÉ PARAMETRY

Optický systém	» corridor (C) » plošná distribuce (GH)
Distribuce světla	» přímá
Index barevného podání	» Ra > 80
Teplota chromatičnosti	» 4 000 K
Životnost	» 70 000 hod. (L80B50)

### KONSTRUKCE

Těleso svítidla	» hliník, sklo
Barva	» hliník
Typ povrchu	» lesk

### BEZPEČNOST

Třída ochrany	» I
Maximální teplota okolí	» max. +5 / +40 °C
Krytí elektrické části svítidla	» IP 65
Krytí optické části svítidla	» IP 65
Nebezpečí požáru	» montáž na hořlavé podklady - ANO

### MONTÁŽ

Způsob	» přisazením ke svítidlu (nutno vyspecifikovat typ svítidla) » přisazením (na objednávku) » zavěšením (na objednávku)
Doporučená výška	» do 15 m

### PŘÍSLUŠENSTVÍ

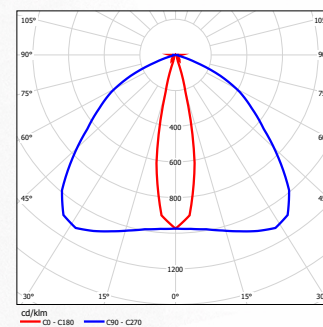
Spony	» NE
Závěsné příslušenství	» NE

### BATERIE

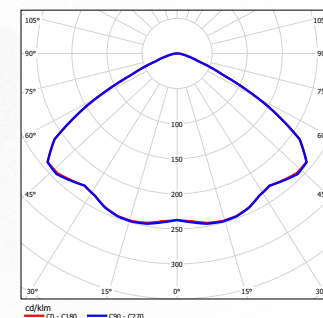
Centrální baterie	» ANO (na objednávku)
-------------------	-----------------------

## SVĚTELNĚ-TECHNICKÁ CHARAKTERISTIKA

### MN UNI C 840



### MN UNI GH 840








## VÝKONOVÉ VARIANTY

### PRODUKTOVÝ LIST SVÍTIDLA MN UNI

VARIANTA SVÍTIDLA	PŘÍKON	SVĚTELNÝ TOK ZDROJE	TEPLOTA CHROMATIČNOSTI	ŽIVOTNOST	HMOTNOST
Katalogové značení	Watt (W)	Lumen (lm)	Kelvin (K)	L80B50 (hod.)	Kilogram (kg)
MN UNI... 5k5	5	550	4 000	> 70 000	2,2

#### LEGENDA

MN UNI GH NM 1 AT

	název svítidla
	optický systém (GH)
	svítí při výpadku
	autonomnost 1 hod
	auto test (AT)

Tolerance optických a elektrických parametrů  $\pm 10\%$ . (M - svítí neustále, NM - svítí při výpadku)

#### MONTÁŽNÍ SADY PRO UCHYCENÍ:

##### k typu svítidla:

SURYA Z2

SURYA Z4

SURYA M Z2

SURYA M Z4

SAVITA G1

HARI

GURU

#### ROZMĚRY

MN UNI

